



PROGRAMA DE
**FORMACIÓN
DE PÚBLICOS**
GRAN TEATRO NACIONAL

¡DESCUBRE!

el Gran Teatro Nacional



PERÚ

Ministerio de Cultura

El teatro

¡Hola! ¡Bienvenidos! Nosotros somos los Animadores Culturales del Gran Teatro Nacional y estamos aquí para explorar este teatro con ustedes.
Este es el primer teatro gestionado por el Estado peruano...

Pero, espera...
¿qué es un teatro?



El Teatro es el arte
de llevar una historia a un escenario.

Sin embargo, cuando hablamos de 'teatro', también hablamos de un lugar: el espacio donde los artistas escénicos presentan su obra ante un público.



las artes escénicas

Pero ¿solo el teatro es una 'arte escénica'?

¡Es una de muchas!

Las artes escénicas son muy diversas: incluyen todas las formas de expresión artística que se desarrollan en un espacio escénico... como un escenario, un auditorio o incluso la calle, cuando el público se reúne alrededor de un artista.

¿Recuerdas haber visto un espectáculo en algún escenario?

¡El ballet!

¡Los cómicos de la calle!

¡Los conciertos de rock!

¡Cualquier espectáculo artístico que suceda en un escenario, frente a un público!



4



5

¿cómo se construye un espectáculo?

Las artes escénicas necesitan espectadores que observen y generen sus propias opiniones y percepciones sobre lo que ven.

El público y el escenario pueden ordenarse de diferentes formas pero siempre debe haber una conexión permanente entre el artista, su obra y los espectadores.



El año pasado hicimos un musical en el colegio. Nuestra profesora tomó algunas decisiones y luego juntos, planeamos cómo decir los textos, cómo movernos y dónde pararnos.



¿Los actores también tienen una profe que propone qué va y en dónde? ¿sus familias los ayudan a crear los vestuarios?

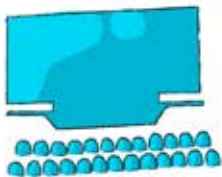
Escenario abierto



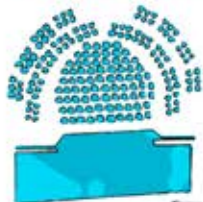
Teatro arena



Teatro proscenio



Teatro de herradura



En los teatros profesionales trabajan muchísimas personas: especialistas en sonido, técnicos y diseñadores que ponen en escena lo que un espectáculo necesita: luces, muebles, vestuarios.





Así como en el colegio, los espectáculos escénicos profesionales cuentan con una directora o director; y una productora o productor.

Las y los directoras(es) imaginan cómo será el espectáculo y recogen las propuestas de los intérpretes para crear una puesta en escena.

Las personas a cargo de la producción se encargan de conseguir todo lo necesario para llevar la historia al escenario.



Los teatros también cuentan con un área de mantenimiento, otra de administración; e incluso un área de mecánica teatral.

¿Mecánica teatral?

La mecánica teatral tiene que ver con ruedas, tuercas y poleas, que hacen que el escenario se mueva.



¡Bienvenidos a nuestro Gran Teatro Nacional!

El Gran Teatro Nacional abrió sus puertas en julio del 2012 y si bien recibe muchísimos artistas nacionales e internacionales, es la casa permanente de los elencos nacionales:

La Orquesta Sinfónica Nacional (1938), el Coro Nacional (1965), el Ballet Nacional (1967), el Coro Nacional de Niños (1995), la Orquesta Sinfónica Juvenil Bicentenario (2003) y el Elenco Nacional de Folclore (2008)



¡Este teatro es único en nuestro país!

La sala del Gran Teatro Nacional tiene capacidad para recibir a 1415 personas

¡El escenario se transforma completamente con cada obra!
Cuenta con 4 ascensores que pueden subirlo y bajarlo por partes.

Las butacas del Gran Teatro Nacional son importantísimas, porque permiten que todo el público presente disfrute de la mejor calidad de sonido.

Una sala de teatro que no está completamente llena de público generará eco, que es el efecto que se produce cuando un sonido rebota en el vacío. El eco hace que la música de un concierto, no suene bien, por ello los arquitectos buscan evitarlo.

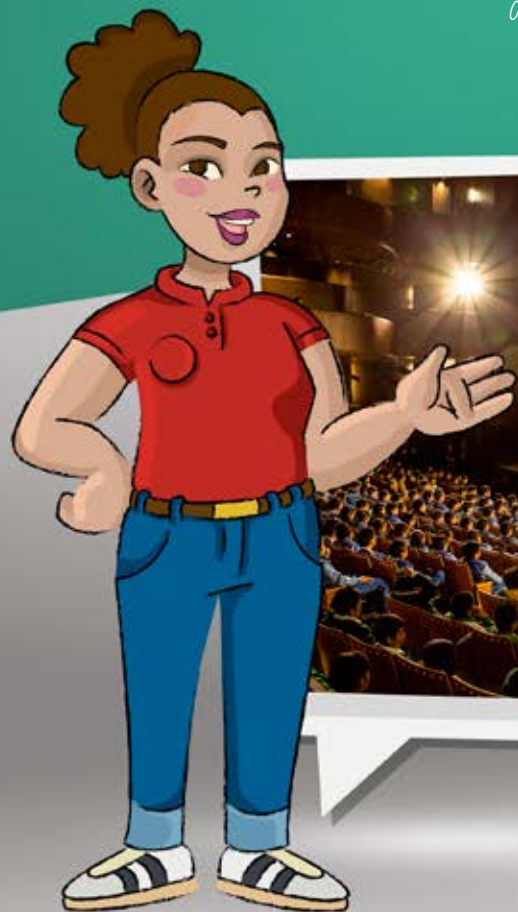
Para eso sirven nuestras butacas: su material blando evita el eco y permite que el sonido circule por toda la sala ¡para que todos disfrutemos la experiencia juntos!



¡Ser espectadores!

La experiencia de ser público se lleva a cabo en comunidad. Si miramos a los lados, notaremos que hay personas sentadas alrededor nuestro, acompañándonos en esta experiencia.

Cuando entramos a la sala las luces se apagan para que entremos juntos a un nuevo mundo. Por ello, es necesario desconectarnos de lo que pasa afuera y conectarnos con nosotros mismos, con nuestras(os) compañeras(os), y con los artistas.

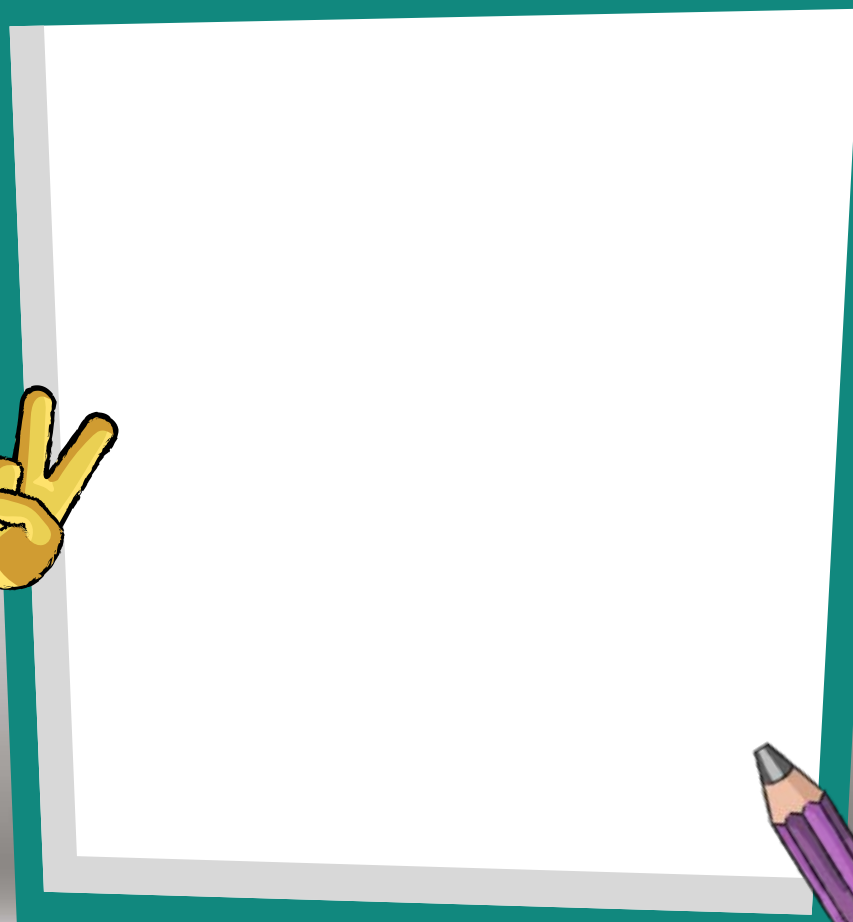


¿Qué palabras nuevas conociste hoy?

¡Puedes escribirlas o dibujarlas abajo para que no las olvides!

Por ejemplo:

Espectador: Todo aquel que experimenta y siente un espectáculo de teatro, música o danza.



¿Qué te gustaría contar?
¿Qué elementos colocarías en el escenario?
¿Qué personajes crearías? ¿Dónde quieres que se sienta el público?





PERÚ

Ministerio de Cultura



GRAN TEATRO NACIONAL

publicos.granteatronacional.pe



Material educativo del Área de Formación de Públicos
del Gran Teatro Nacional
Para niños, niñas y adolescentes de primaria y secundaria